

第1回

マップコンテスト

MAPコンテストについて

16:40 マップコンテスト参加者によるプレゼンテーション

-

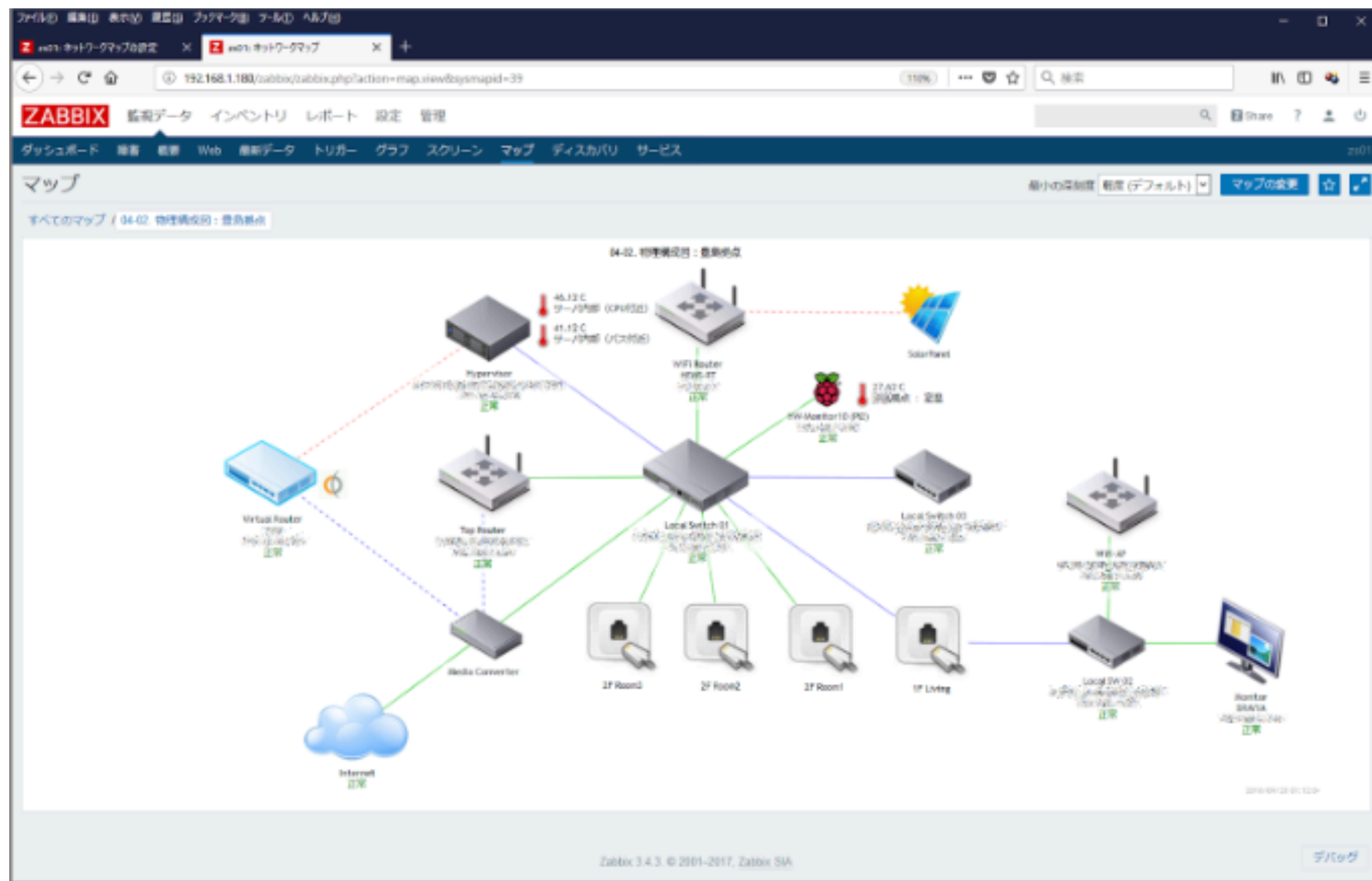
17:00 今年のカンファレンスでは、Zabbixの標準機能である『マップ』機能を使用したコンテストを行います。高度な表現力を活かした作品を集め利便性・機能性・芸術性・娯楽性などあらゆる観点で審査し、最も優れている作品を決定するものです。応募に際しての制約は1点『Zabbixのマップ機能を用いて生成された作品であること(Zabbixのバージョンは不問)』のみです。

マップコンテスト参加者

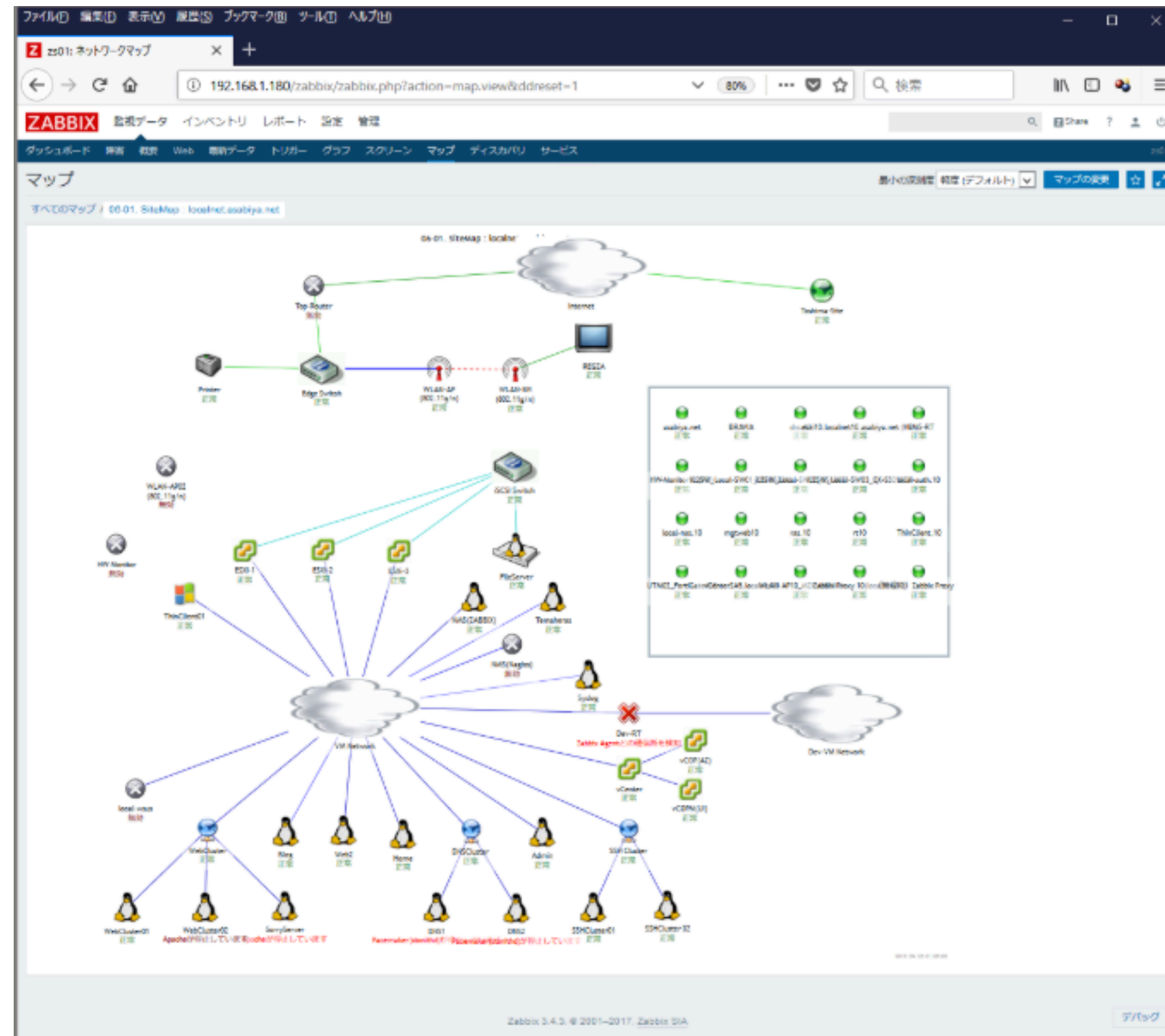
参加者には、当日のグッズ販売でも取扱の無いZabbixオリジナルUSBメモリ(16GB)を差し上げます！また、特に優れた表現をされた方々にはさらに豪華景品を進呈させていただきます。皆様ぜひ奮ってお申込みください。※ お申し込みページにいくつか例がありますので、ご参照ください。

- 投票賞
- CEO賞
- ZabbixJapan賞

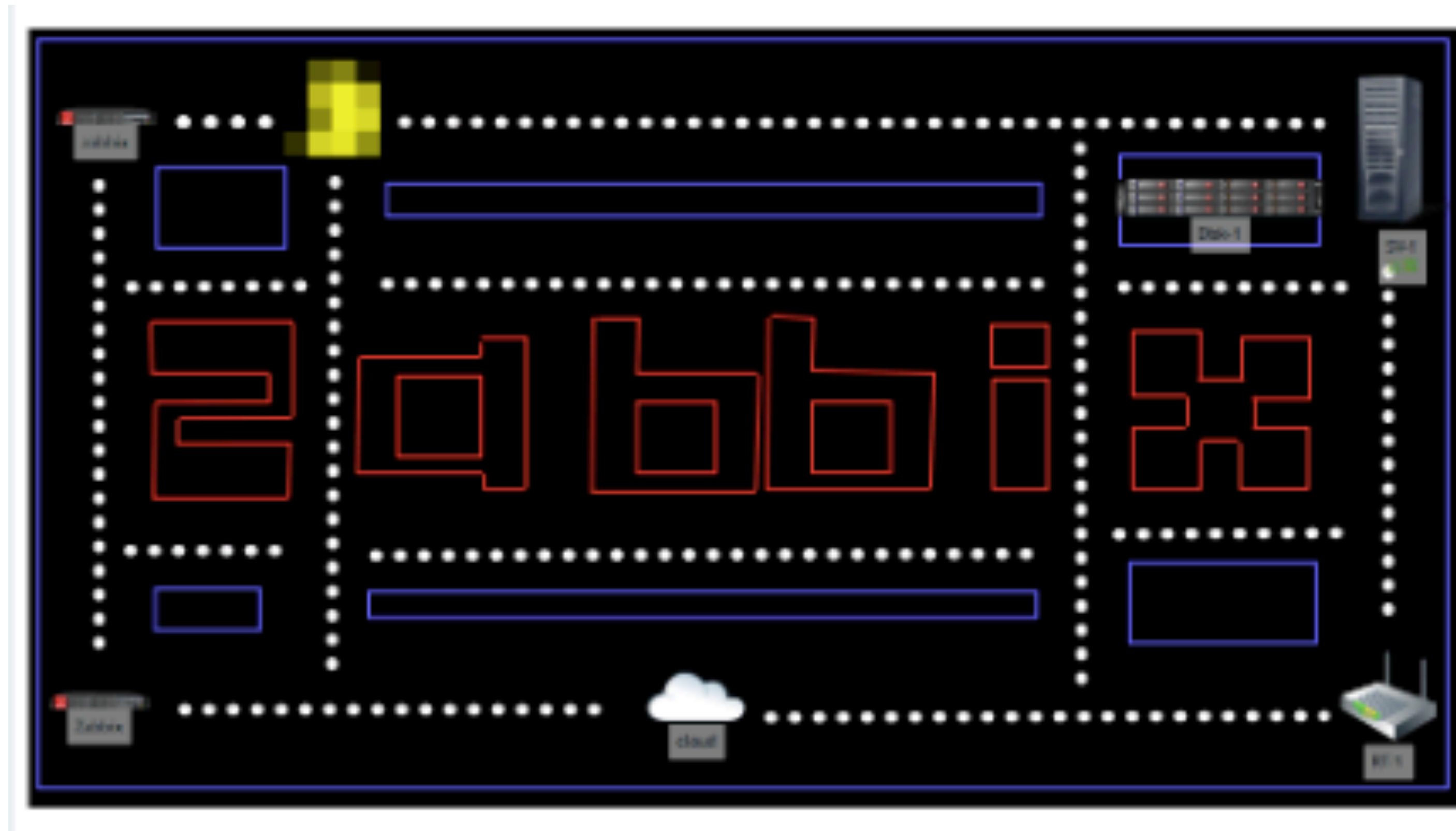
例1: サイトの物理構成図



例2: ホストが自動追加されるインフラ監視マップ

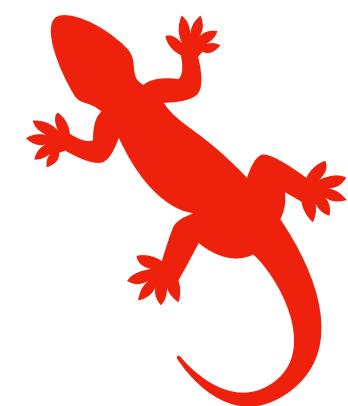


例3: 餌をパックっとMAN(男)が食べながらネットワークパトロールしている風景画



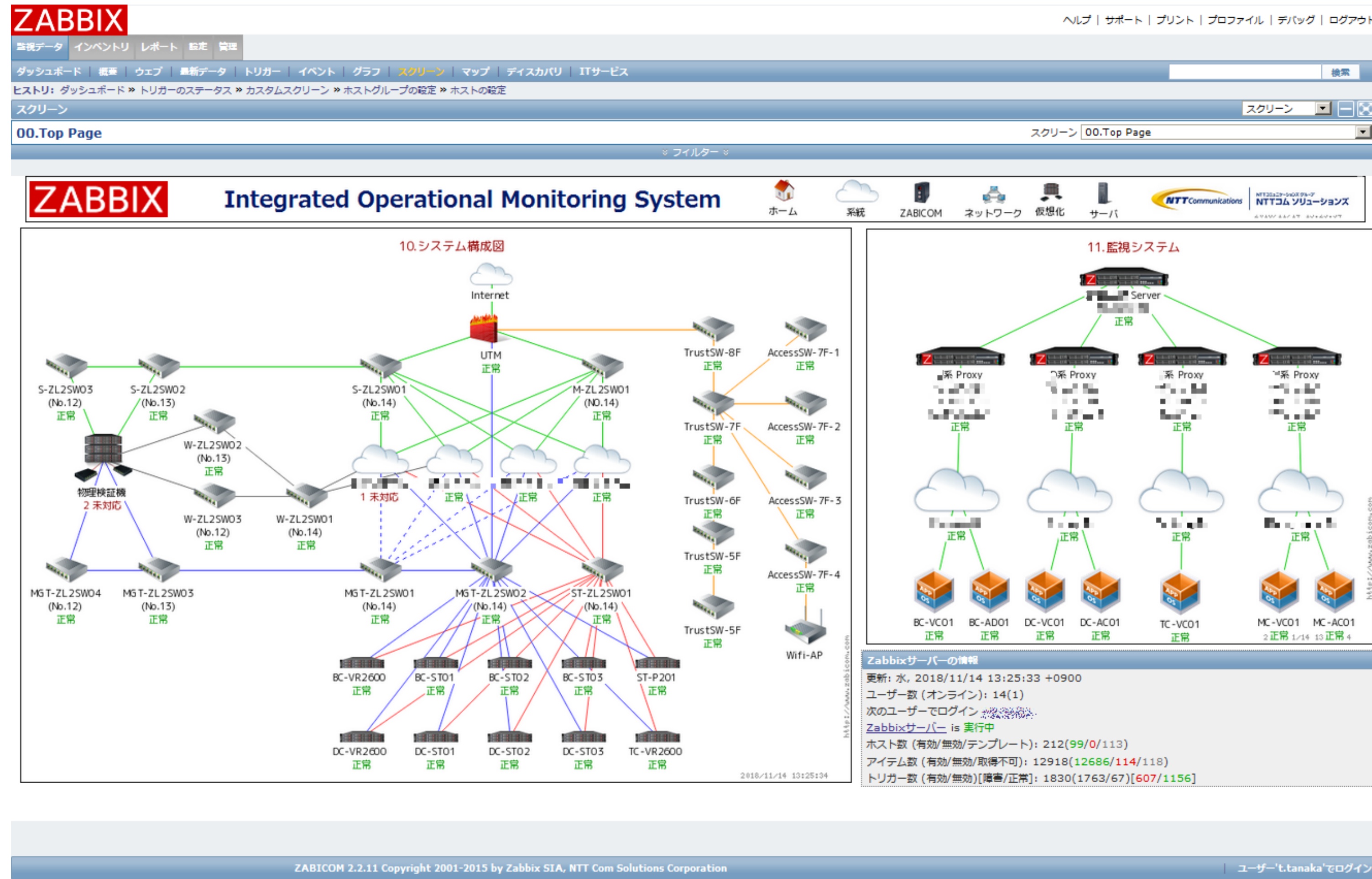
エントリー

1. NTT コムソリューションズ 小野 様
2. SRA 石井 様
3. パナソニックソリューションテクノロジー 平井 様
4. 田中 様
5. WC 連合組合 様



No1: NTT コムソリューションズ 小野 様

検証環境のネットワーク図



No2: SRA 石井 様

Sushi Restaurant(プレゼン資料の一部掲載) 1/4

Zabbix3.4以降で追加されたマップの改良点

- マップの画像がSVG形式
- 障害表示の改善
- 図形(四角、楕円)と線を描画可能
- 複数要素のDnD、コピー&ペースト、前面後面移動

No2: SRA 石井 様

Sushi Restaurant(プレゼン資料の一部掲載) 2/4

(頑張れば)

絵が描ける

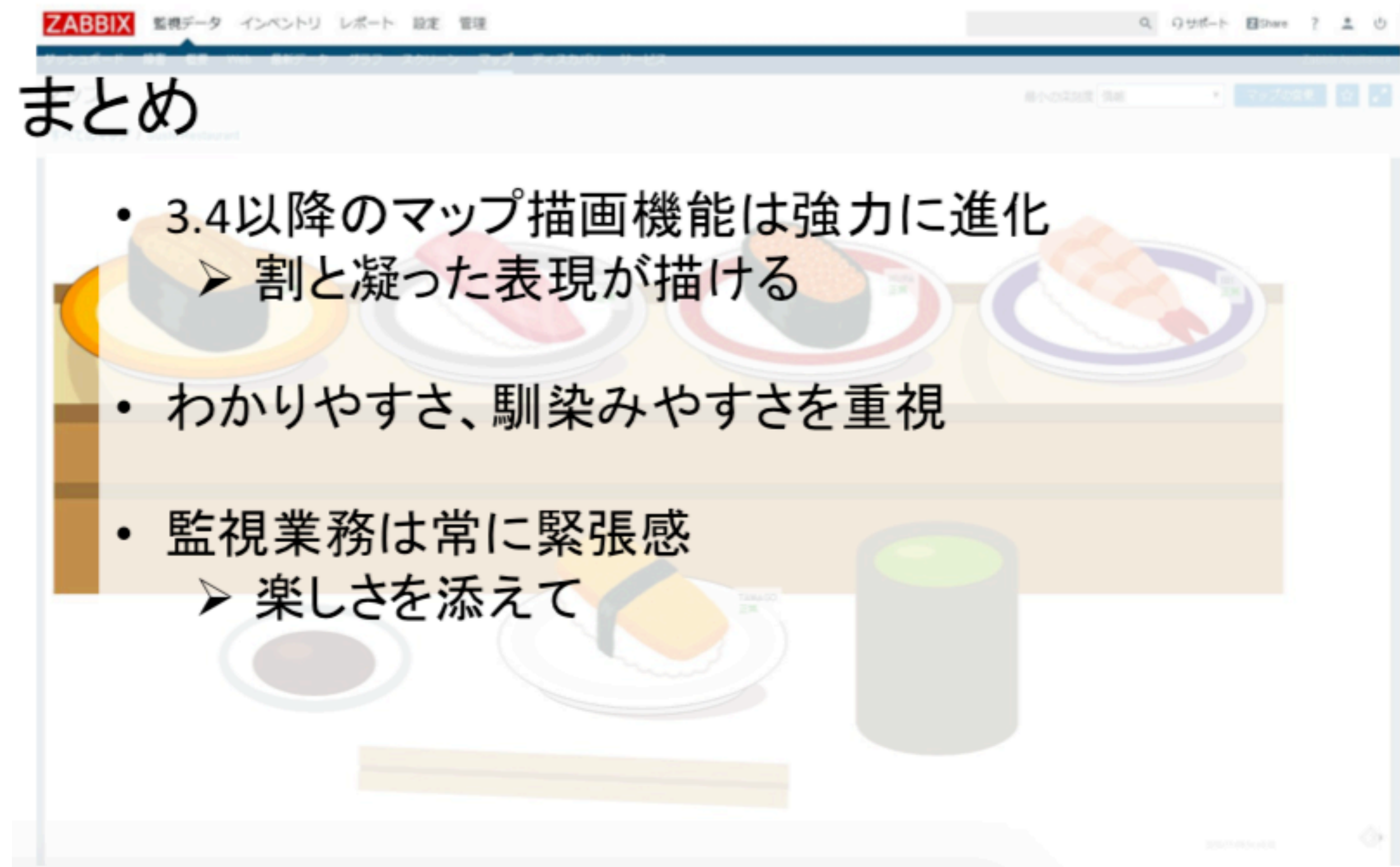
No2: SRA 石井 様

Sushi Restaurant(プレゼン資料の一部掲載) 3/4



No2: SRA 石井 様

Sushi Restaurant(プレゼン資料の一部掲載) 4/4



ZABBIX 監視データ インベントリ レポート 設定 管理

まとめ

- 3.4以降のマップ描画機能は強力に進化
 - 割と凝った表現が描ける
- わかりやすさ、馴染みやすさを重視
- 監視業務は常に緊張感
 - 楽しさを添えて

No3: パナソニックソリューションテクノロジー 平井 様

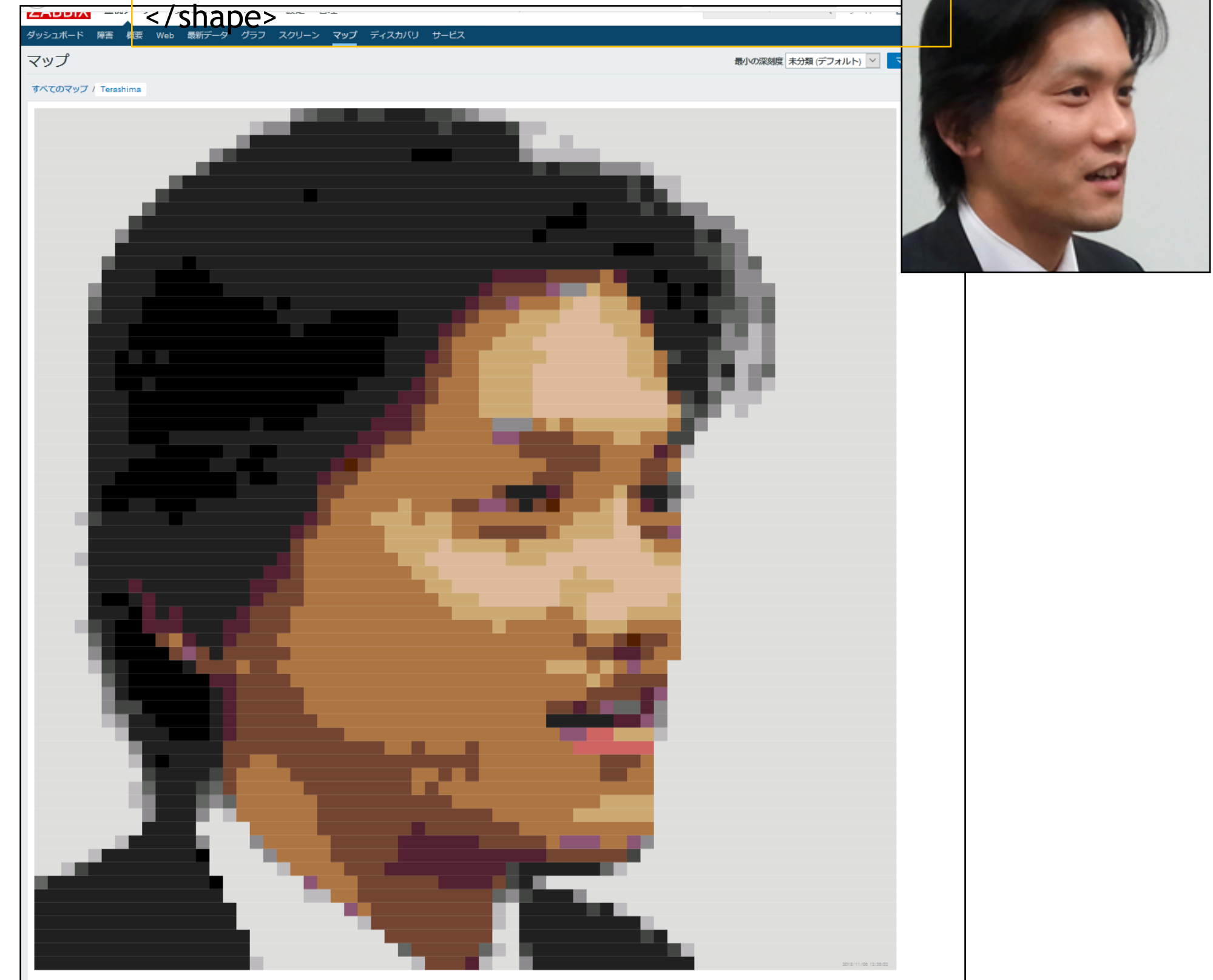
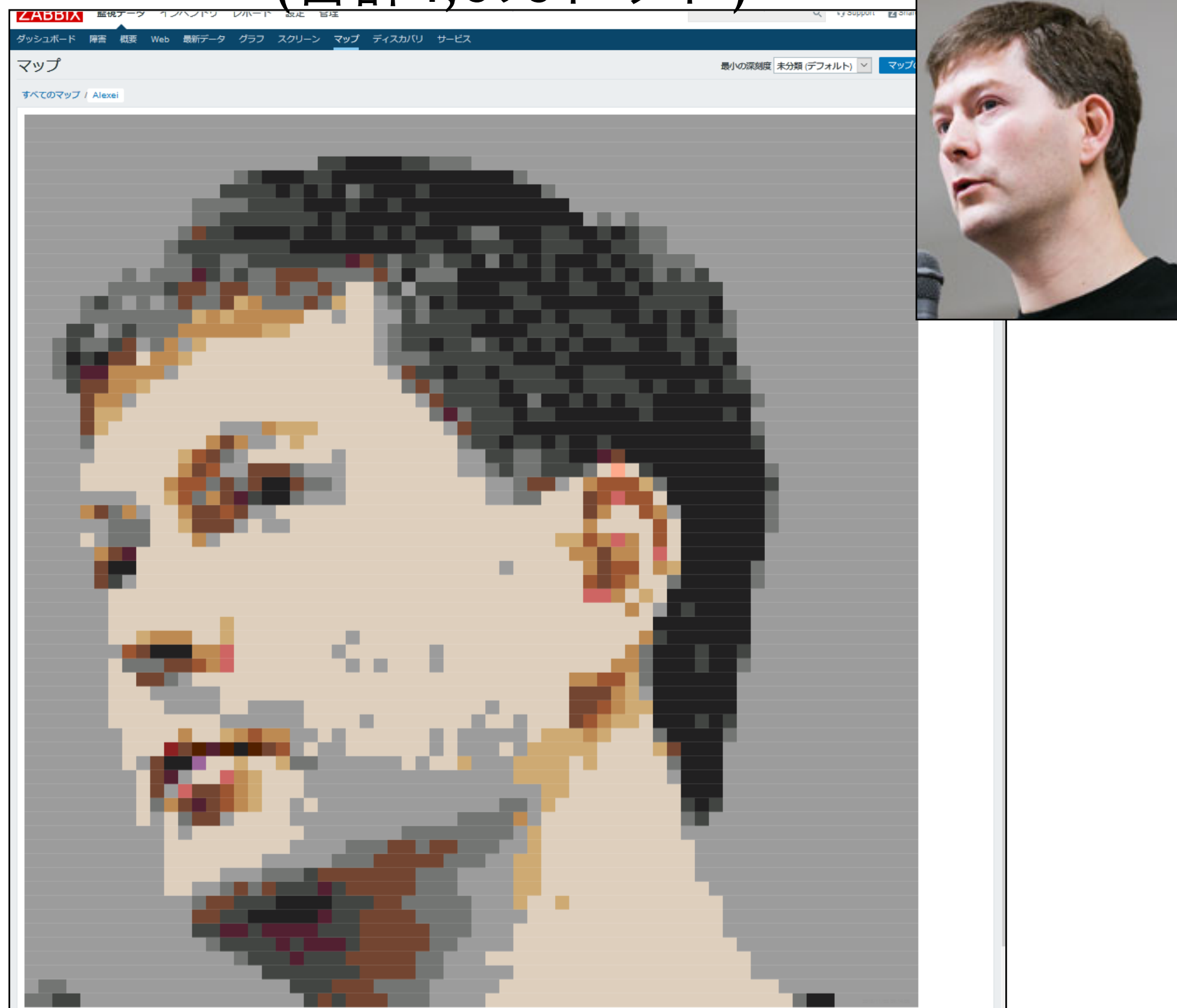
マップでドットアートを!!

- ・ 1ドット : 20×20
- ・ 縦64ドット×横64ドット
(合計4,096ドット)

1ファイル :
約3MB

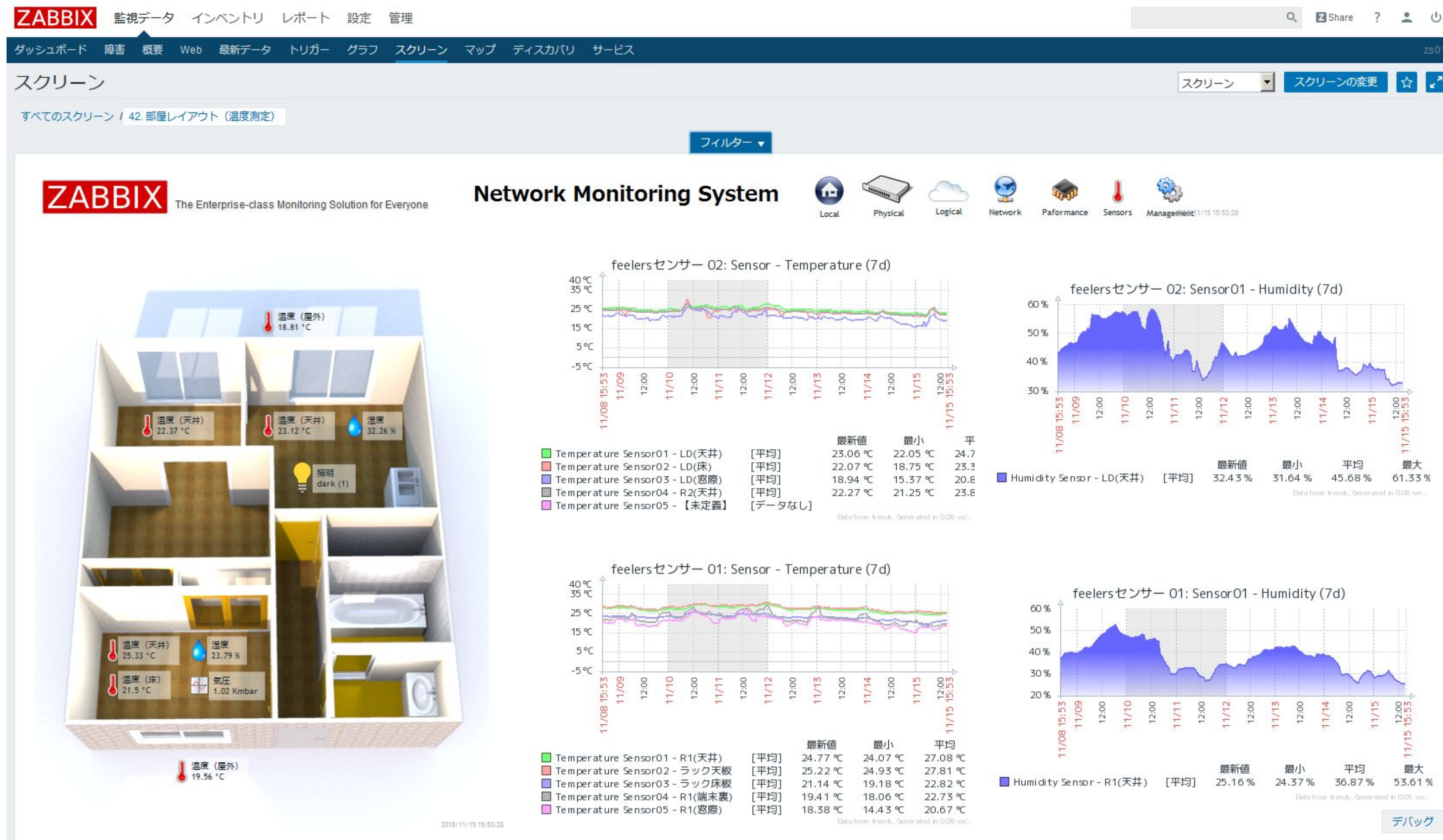
```
<shape>  
<type>0</type>  
<x>0</x>  
<y>0</y>  
<width>20</width>  
<height>20</height>  
(中略)  
<background_color>DEDFDC</background_color>  
<zindex>0</zindex>
```

1ドットを下記3か所を編集



No4: 田中 様

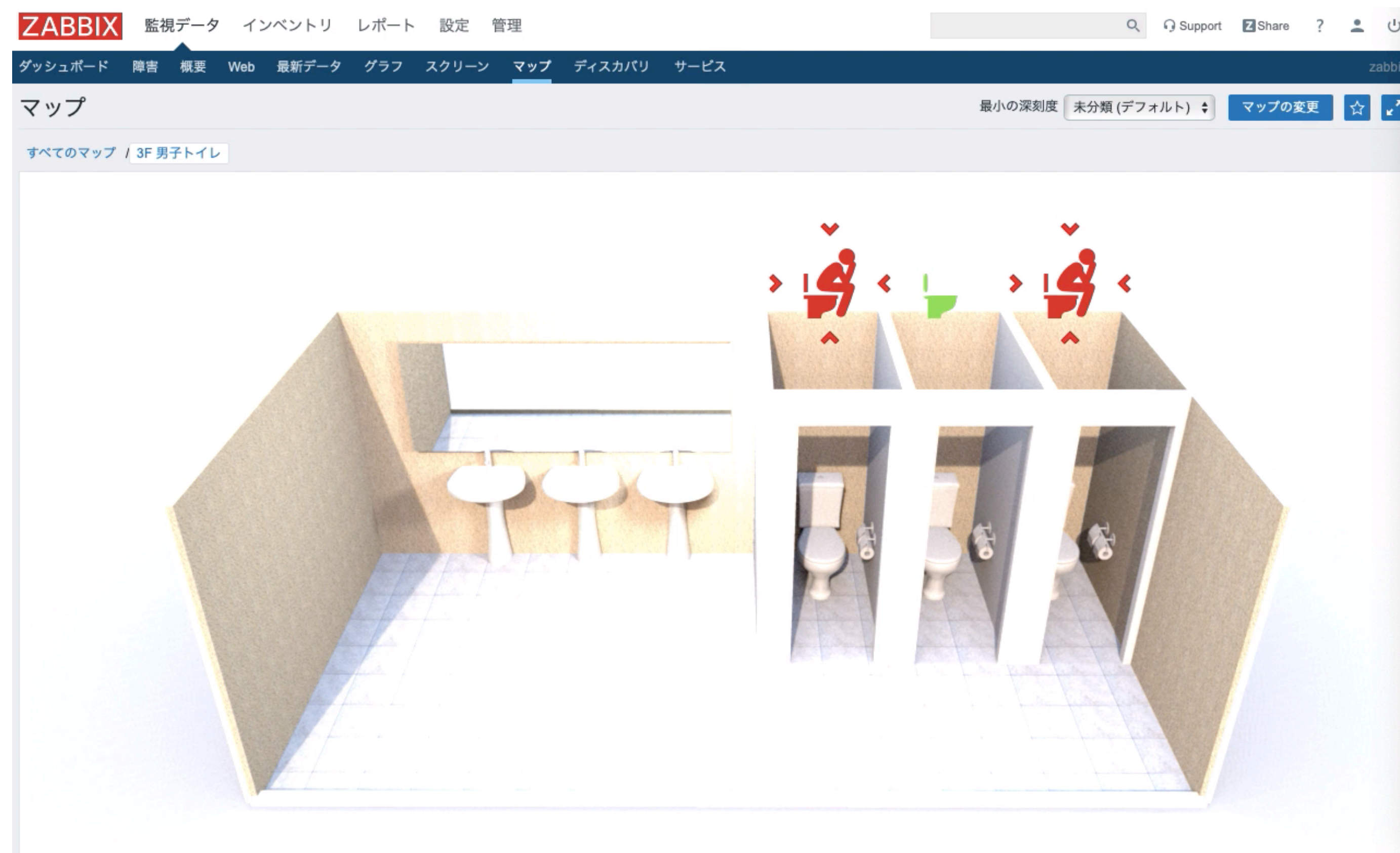
環境情報表示マップ



No5: WC 連合組合 様

PonponPainMap (PPM)

※当日は動画でした



マップコンテスト：結果について

結果は懇親会で発表されました

※投票は終了しました※

投票賞(総投票100)：Sushi Restaurant

アレクセイ賞：PonponPainMap (PPM)

寺島賞：マップでドットアートを!!



ZABBIX

The Enterprise class Monitoring Solution for Everyone
WWW.ZABBIX.COM